



# Groupe International Fiduciaire

pour l'Expertise comptable  
et le Commissariat aux comptes

  
Gifec



*“L’important est de ne jamais arrêter  
de se poser des questions”*

Albert EINSTEIN

# QUI SOMMES-NOUS ?

## DES HOMMES



- > Une **ÉQUIPE** solidaire et motivée d'une quinzaine de collaborateurs avec, en majorité, une forte ancienneté assurant de ce fait la mémoire et la force de notre cabinet,
- > Des **COMPÉTENCES** de haut niveau exigées par la diversité de nos missions et qui s'appuient sur un **PROGRAMME DE FORMATION PERMANENTE**, assurant la qualité de nos prestations.

## DES VALEURS

- > Notre qualité de membre de l'Ordre des Experts-Comptables et de la Compagnie Nationale des Commissaires aux Comptes nous impose de respecter strictement la déontologie professionnelle et notamment **LE SECRET PROFESSIONNEL**.
- > Nous nous engageons à apporter le meilleur service à nos clients en respectant strictement la devise professionnelle : **SCIENCE, INDÉPENDANCE, CONSCIENCE**.



**AU-DELÀ DE CET ENGAGEMENT ÉVIDENT, NOUS NOUS CONFORMERONS À UNE **STRICTE ÉTHIQUE** QUI ACCORDERA TOUJOURS :**

- > La prédominance à l'homme sur la structure,
- > La prédominance au client sur la mission,
- > La prédominance à la recherche de la qualité sur celle du profit.



Gifec, créée en 1989, est certifiée Iso 9001 pour l'ensemble de ses métiers :

Expertise comptable - Secrétariat juridique - Commissariat aux comptes - Ingénierie Patrimoniale du Chef d'Entreprise

# LE COMITÉ STRATÉGIQUE



**SERGE ANOUCHIAN**  
Expert-comptable, Commissaire aux comptes

Également titulaire des diplômes suivants :

1998 > DES Gestion de Patrimoine (Clermont-Ferrand)

1999 > DU Gestion Fiscale (Dijon)

2005 > DU International de Droit fiscal européen (Dijon)

**PATRICK LAURENT**  
Expert-comptable  
Commissaire aux comptes

- > Inscrit au Tableau de l'Ordre des Experts-comptables de la Région de Paris Ile-de-France depuis 2002
- > Entré au cabinet en juillet 2001



**SANDRINE BILLY**  
Expert-comptable

- > Inscrite au Tableau de l'Ordre des Experts-comptables de la Région de Paris Ile-de-France depuis 2005
- > Entrée au cabinet en décembre 1999



**BÉATRICE PARTOUCHE**  
Juriste

- > Maîtrise de Droit des Affaires "Panthéon Sorbonne"
- > Inscrite sur la liste des Conseils Juridiques
- > Entrée au cabinet en février 2001



**SOPHIE NOUVEL**  
Assistante de direction

- > Titulaire d'un BTS "Secrétariat et Bureautique"
- > Entrée au cabinet en janvier 1991

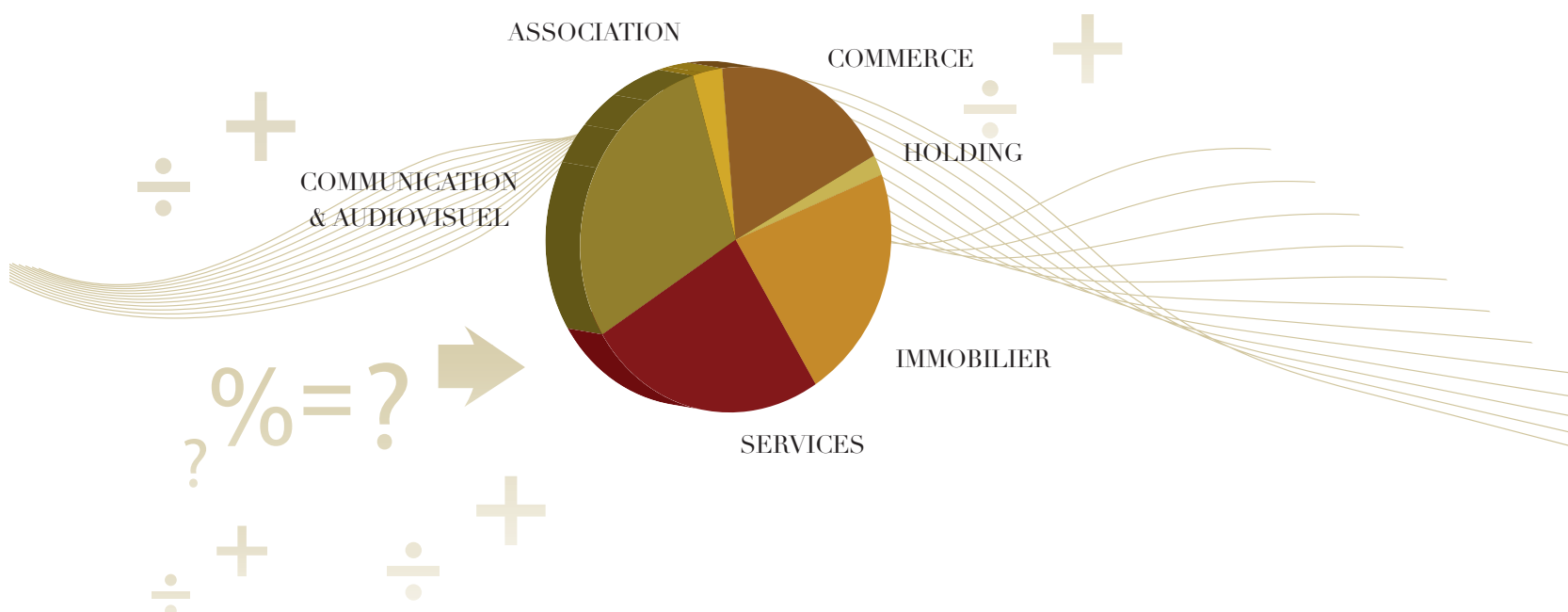


# NOTRE CLIENTÈLE



- > Parce que le cabinet a développé ses compétences pour privilégier la dimension patrimoniale du chef d'entreprise au-delà des simples nécessités légales,
- > Parce que nous nous engageons à vos côtés et souhaitons être la mémoire de votre futur
- > Parce que notre devise est :  
**ANTICIPER, OPTIMISER, SÉCURISER.**

ENSEMBLE, DÉVELOPPONS NOS DOMAINES D'INTERVENTION.



**SANDRINE BILLY**  
Manager du département  
"Expertise comptable"  
sandrine.billy@gifec.fr



## EXPERTISE COMPTABLE



- > Parce que votre entreprise mérite plus qu'une simple tenue de comptes limitée aux exigences légales et réglementaires,
- > Parce que l'expérience et la connaissance du passé aident à mieux construire l'avenir,
- > Parce qu'il n'y a pas de progrès sans objectif et qu'il n'y a pas d'objectif sans chiffre.

NOUS VOUS PROPOSONS, AU-DELÀ DU RESPECT DES OBLIGATIONS LÉGALES, DE VOUS AIDER À BÂTIR ET À PILOTER LES OUTILS DU DÉVELOPPEMENT DE VOTRE ENTREPRISE.

### CE DONT VOUS AVEZ BESOIN

Respecter les obligations légales

Vous aider à mieux connaître votre entreprise

Être accompagné dans votre développement

Prévenir et accompagner vos difficultés

### CE QUE NOUS VOUS PROPOSONS



Tenue ou révision de la comptabilité, déclarations fiscales, comptes annuels, assistance contrôle fiscal



Contrôle budgétaire, maîtrise des risques, tableaux de bord



Business Plan, audit d'acquisition, transmission d'entreprise



Arbitrage, plan de sauvegarde, plan de redressement

**PATRICK LAURENT**  
Manager du département  
"Commissariat aux Comptes"  
patrick.laurent@gifec.fr



## COMMISSARIAT AUX COMPTES



- > Parce que vous avez une ambition de croissance pour votre entreprise,
- > Parce que cette croissance ne peut se concevoir sans un maximum de sécurité financière,
- > Parce que cette sécurité financière passe obligatoirement par une transparence financière.

**NOUS VOUS PROPOSONS D'ÊTRE LE GARANT DE CETTE TRANSPARENCE FINANCIÈRE DANS LE SOUCI COMMUN DU DÉVELOPPEMENT DE VOTRE ENTREPRISE.**

### CE DONT VOUS AVEZ BESOIN

Respecter vos obligations légales

Vous aider à mieux connaître votre patrimoine

Être accompagné dans votre développement

Prévenir et accompagner vos difficultés

### CE QUE NOUS VOUS PROPOSONS

→ **Audit légal annuel**  
(émission du rapport général et spécial)

→ **Audit du contrôle interne,**  
compte-rendu détaillé de mission

→ **Opérations sur le capital, fusions,**  
apports d'actifs

→ **Procédure d'alerte**



**BÉATRICE PARTOUCHE**  
Manager du département  
"Secrétariat Juridique"  
beatrice.partouche@gifec.fr



## SECRÉTARIAT JURIDIQUE



- > Parce que nous sommes dans un monde de droit qui privilégie la culture de l'écrit,
- > Parce qu'un accord habilement négocié ne sera valablement protégé que par un contrat en bonne et due forme,

**NOUS VOUS PROPOSONS D'ÊTRE LE SCRIBE DE VOTRE ENTREPRISE ET DE VOTRE PATRIMOINE.**

### CE DONT VOUS AVEZ BESOIN

Respecter vos obligations légales

Vous aider à mieux vous connaître

Être accompagné dans votre développement

Prévenir et accompagner vos difficultés

### CE QUE NOUS VOUS PROPOSONS



Secrétariat juridique annuel



Synthèse annuelle de la situation juridique de votre entreprise



Rédaction des actes et formalités afférentes, impactant la vie sociale de votre entreprise



Veille juridique  
Prévention des litiges entres associés

**NICOLAS GALLISSOT**  
Manager de la société Asp@y-Ados  
Titulaire d'un DEA Droit social  
4 rue de Trévisse - 75009 PARIS  
Tél. : 01 58 36 17 35 • Fax : 01 58 36 17 36  
nicolas.gallissot@aspay.net



## GESTION SOCIALE



- > Pour vous aider à surmonter les difficultés de la gestion sociale de votre entreprise,
- > Pour vous aider à gérer les contraintes liées à l'augmentation de la pression sociale,
- > Pour faciliter la maîtrise de vos ressources humaines.

CE PARTENAIRE DE CONFIANCE MET À VOTRE DISPOSITION SA RÉFLEXION, SON EXPÉRIENCE ET SA COMPÉTENCE EN MATIÈRE DE GESTION SOCIALE.

### CE DONT VOUS AVEZ BESOIN

### CE QUE NOUS VOUS PROPOSONS

Respecter vos obligations légales



Établissement des bulletins de paie et des charges sociales dans le respect des échéances légales

Vous aider à mieux vous connaître



Synthèse annuelle de la situation sociale de votre entreprise  
Audit social de conformité et d'optimisation

Être accompagné dans le développement de votre entreprise



Accompagnement de la vie de salarié (de l'embauche à la rupture du contrat)

Prévenir et accompagner vos difficultés



Veille sociale  
Évaluation du passif social  
Optimisation des ressources humaines

**SERGE ANOUCHIAN**  
DES Gestion de patrimoine

Manager du département  
"Ingénierie Patrimoniale  
du Chef d'Entreprise"

serge.anouchian@gifec.fr



# INGÉNIERIE PATRIMONIALE DU CHEF D'ENTREPRISE



- > Parce que l'avenir se conçoit et se prépare,
- > Parce que la retraite se prépare lorsque l'on est en activité,
- > Parce qu'une transmission réussie se prépare dès la création de l'entreprise,
- > Parce qu'une succession se prépare lorsque l'on est vivant !

**NOUS VOUS PROPOSONS D'ÊTRE LA MÉMOIRE ACTIVE DE LA CONSTRUCTION DE VOTRE FUTUR.**

## CE DONT VOUS AVEZ BESOIN

Respecter vos obligations légales

Vous aider à mieux connaître  
votre patrimoine

Être accompagné  
dans votre développement

Prévenir et accompagner  
vos difficultés

## CE QUE NOUS VOUS PROPOSONS



Impôt sur le revenu  
Impôt de solidarité sur la fortune



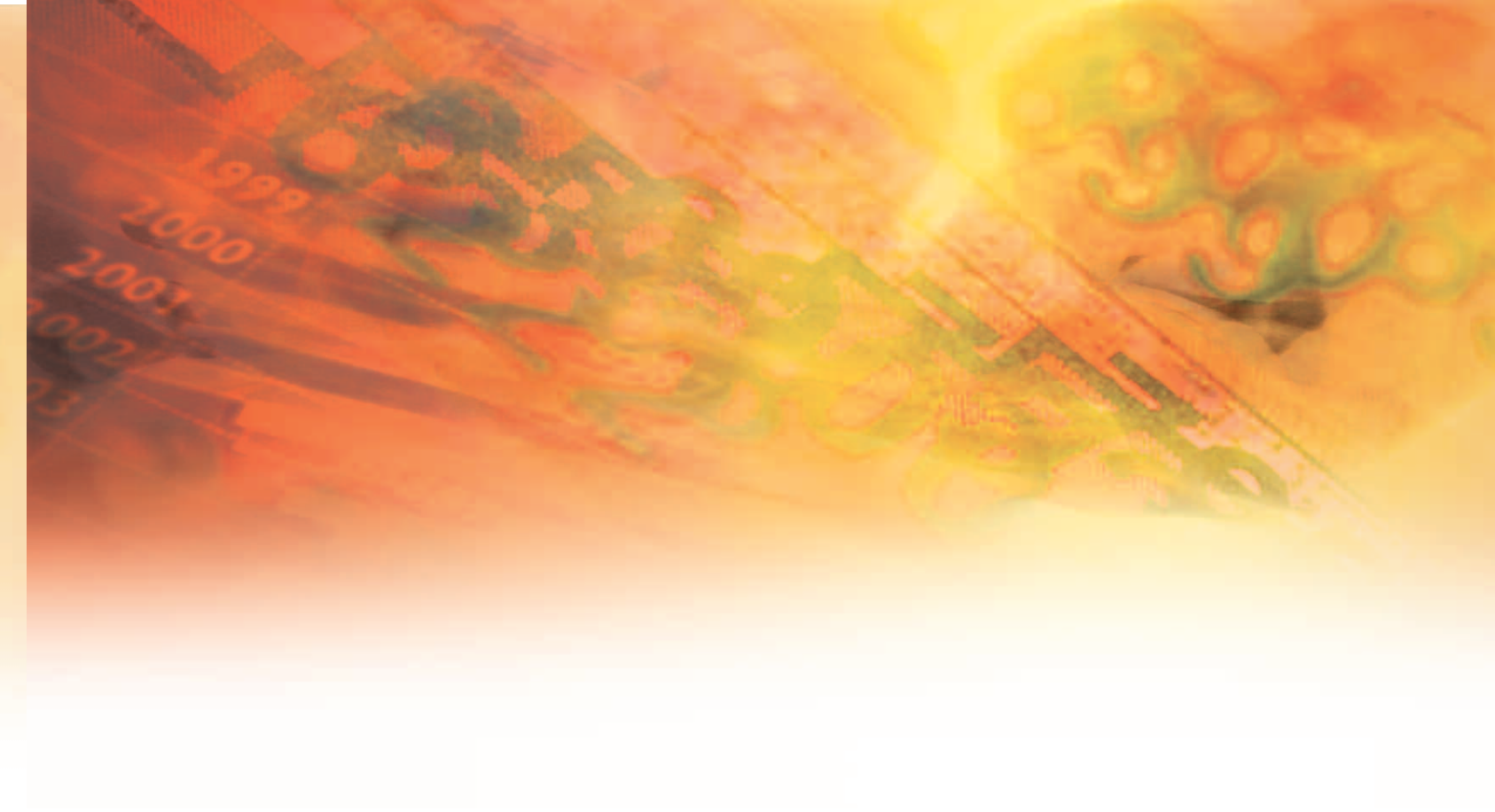
Bilan retraite  
Bilan prévoyance  
Bilan patrimonial global



Évaluation d'entreprise,  
Optimisation de sa transmission



Évaluation de vos capacités budgétaires  
Bilan successoral



*“La meilleure façon de prédire le futur,  
c’est de l’inventer”*

Joël DE ROSNAY



# Gifec

SARL au capital de 200 000 €  
73 boulevard Haussmann • 75008 PARIS  
Tél. : 01 42 25 70 00 - Fax : 01 42 25 07 70  
[www.gifec.fr](http://www.gifec.fr)  
[gifec@gifec.fr](mailto:gifec@gifec.fr)